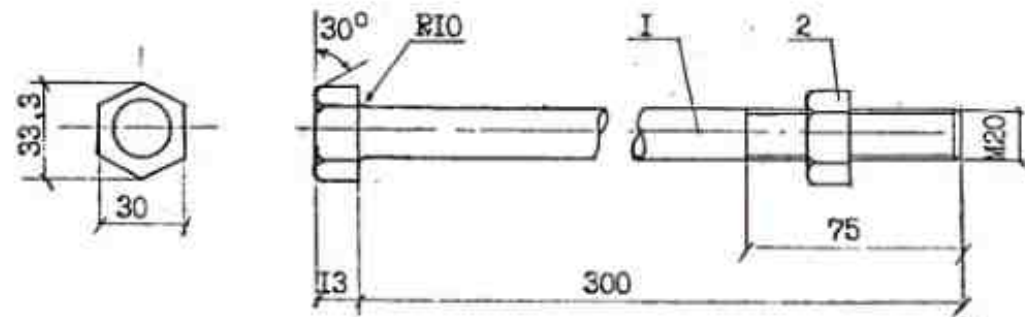


1. Выбор марки стали производить в соответствии с табл. I технического списка ТО. На чертеже указана марка стали заземляющего проводника ЗП64, применяемого в районах с расчетной температурой не ниже минус 40°C.
2. Сварку производить электродом Э42А ГОСТ 9467-75, высота шва 4 мм.

Формат	Зона	Поз.	Обозначение	Наименование	Кол.	Примеч.
		I		Круг $\varnothing 16$ ГОСТ 2590-66 Ст3пс5 ГОСТ 535-66 $L=1300$	1	0,8кг
		2		Полоса 6x60-В ГОСТ 103-76 Ст3пс5 ГОСТ 535-66 $L=155$	3	1,3кг
				Сварные швы		0,02кг

Л57-97.01.02

Н. контролер	Гоголев	<i>Гоголев</i>	Заземляющий проводник ЗП64, ЗП64-М	Стадия	Масса	Масштаб
Инженер	Смирнова	<i>Смирнова</i>		2, I		
			Лист	Листов		
			АО "РОСЭП"			



Формат	Зона	Поз.	Обозначение	Наименование	Кол.	Примеч.
		I		Круг $\varnothing 20$ ГОСТ 2590-66 Ст3пс5 ГОСТ 535-66 $L=300$	1	0,74кг
		2	ГОСТ 5915-70	Гайка 2М20	1	0,063кг

Л57-97.03.06

Н. контролер	Гоголев	<i>Гоголев</i>	Болт Б51	Стадия	Масса	Масштаб
Инженер	Смирнова	<i>Смирнова</i>		0,8		
			Лист	Листов		
			АО "РОСЭП"			