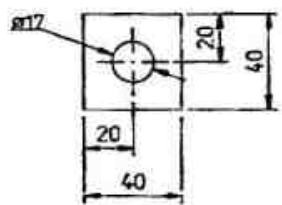


Поз. 1



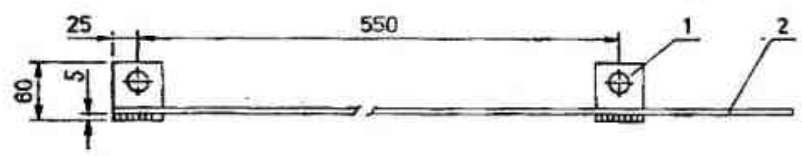
• Неуказанные размеры дет. 2 принять по ГОСТ 7798-70

Поз.	Наименование	Кол.	Примечание
Детали			
1	Полоса 5x40 ГОСТ103-76	2	0,05 кг
2	Болт М16	1	0,4 кг
Стандартные изделия			
3	Гайка М16 ГОСТ5915-70	1	
4	Шайба 16 ГОСТ11371-78	1	

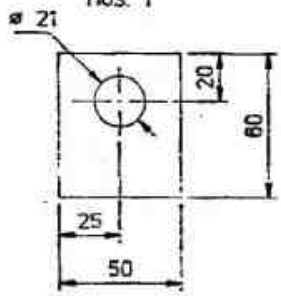
ЛЭП98.08-10

ЛЭП98.08-10			Стадия	Масса	Масштаб
Болт М16			Р	0,6	1:2
			Лист	Листов 1	
			АО "РОСЭП"		

Исполн.	Кульгин	4.8
Провер.	Ударов	
Электр.	Калабахов	
Инж.	Ангелина	
Ст.тех.	Калабахов	



Поз. 1



1. Сварку производить электродом Э42А ГОСТ9467-75  
Катет шва h=3 мм
2. Проводник ЗПБ изготавливать отрезками длиной не менее трех метров.
3. Масса ЗПБ дана на один метр.

Поз.	Наименование	Кол.	Примечание
Детали			
1	Полоса 5x50 ГОСТ103-76 . L=60 мм	2	0,12 кг
2	Круг 6 ГОСТ2590-88	1	0,22 кг

ЛЭП98.08-09

ЛЭП98.08-09			Стадия	Масса	Масштаб
Проводник ЗПБ			Р	0,5	1:5
			Лист	Листов 1	
			АО "РОСЭП"		

Исполн.	Кульгин	4.8
Провер.	Ударов	
Электр.	Калабахов	
Инж.	Ангелина	
Ст.тех.	Калабахов	