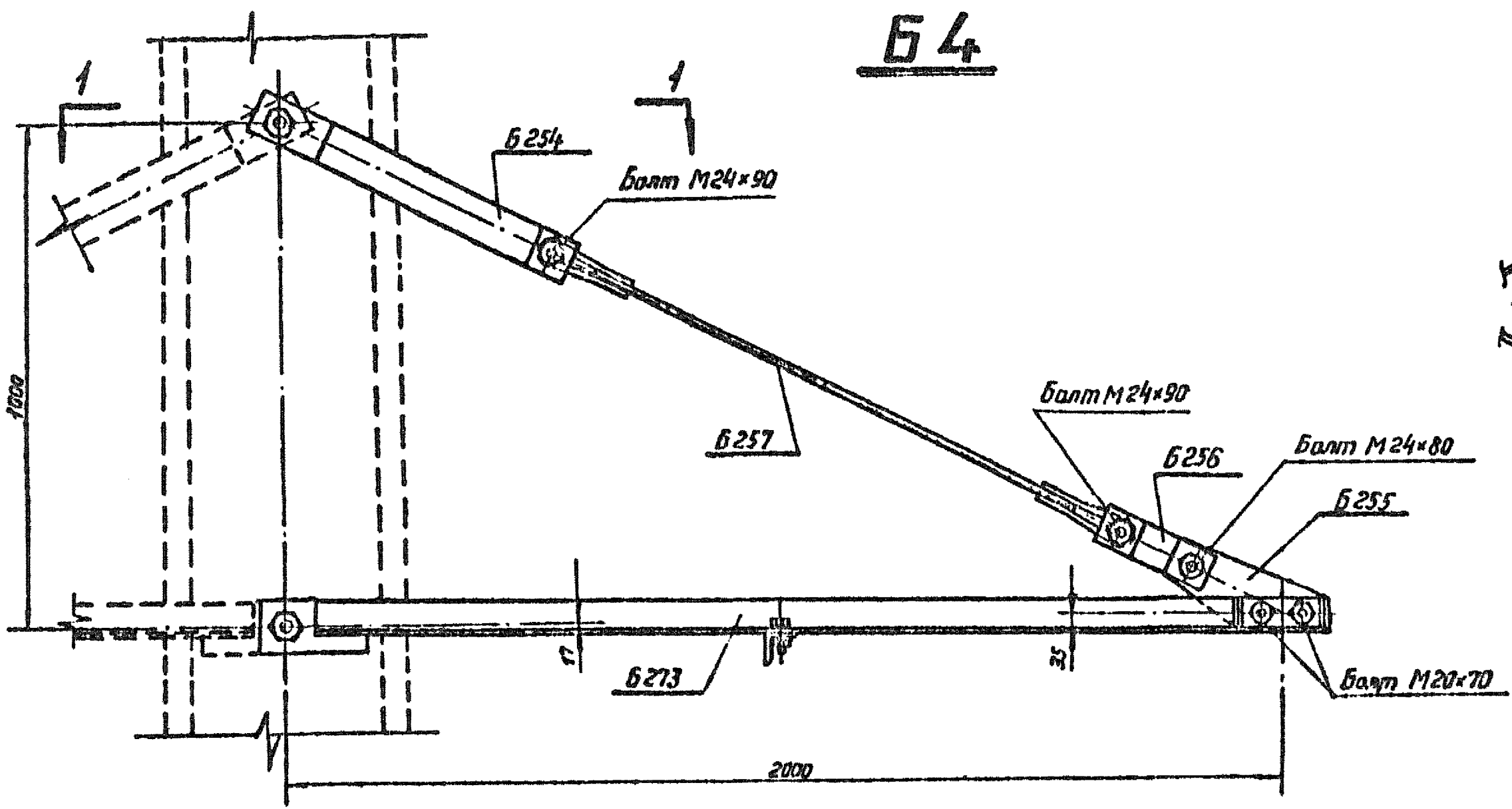
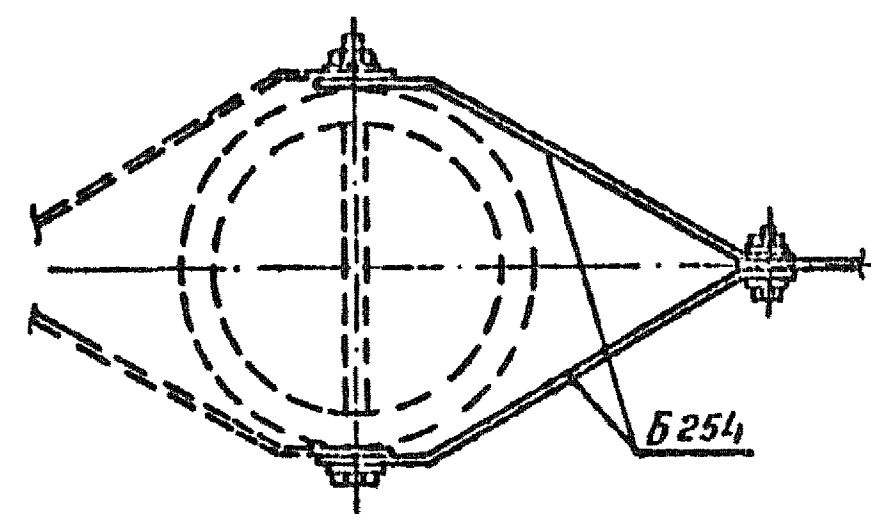


Б4



Разрез по 1-1

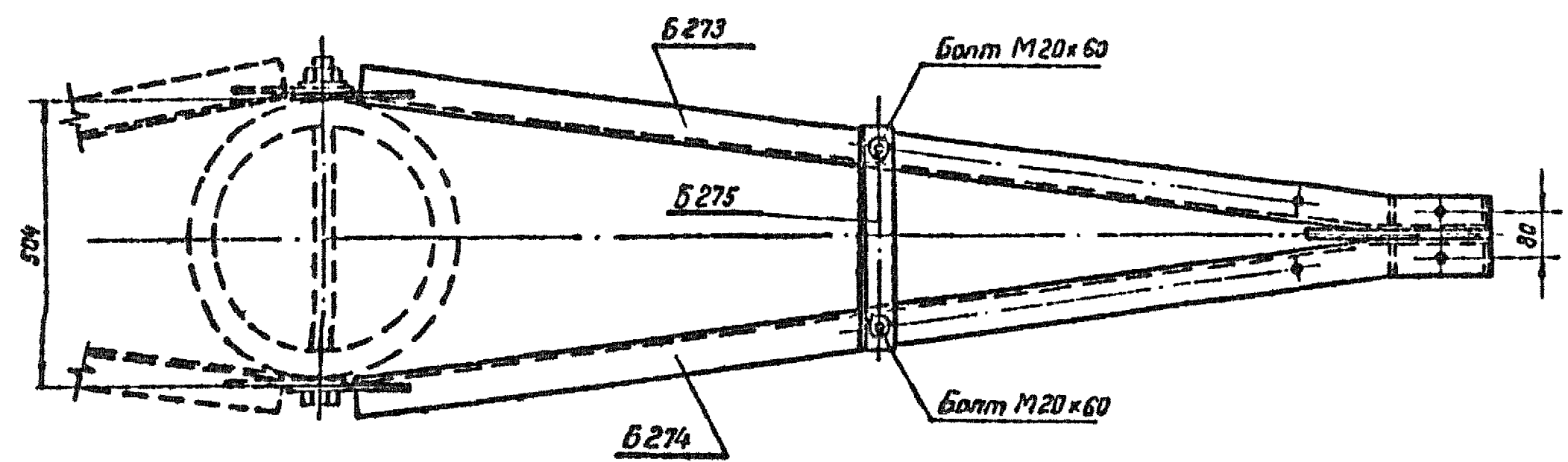


Ведомость металлических деталей

№ п/п	Исчислен-ные элементы	Марка	Кол-во шт		Вес в кг		№ чертежей
			т	н	1шт.	всех	
1	Б4	Б 254	2	—	3	6	3082 тм-т2-32
2		Б 255	1	—	3	3	— " —
3		Б 256	2	—	1	2	— " —
4		Б 257	1	—	3	3	— " —
5		Б 273	1	—	11	11	3082 тм-т2-35
6		Б 274	1	—	11	11	— " —
7		Б 275	1	—	2	2	— " —
Итого						38	

Ведомость монтажных болтов

№ п/п	Наименование	Кол-во (шт)			Вес в кг			ГОСТ
		болтов	гаек	шайб	болтов	гаек	шайб	
1	Болт М24х90	2			0,8			Болты 7788-70* Гайки 5915-70* Шайбы 11371-60*
2	Болт М24х80	1	3	6	0,4	0,3	0,2	
3	Болт М20х70	2			0,5			
4	Болт М20х60	2	4	8	0,4	0,2	0,2	
Итого на траверсу					21	0,5	0,4	3кг



3082тм/2 л. 57

ЭСР	Энергосетьпроект		Унифицированные железобетонные нормальные опоры ВЛ 110÷330 кВ		Рабочие чертежи	
	Северо-Западное отделение				лист №	
	Начальник ВТП	Синилов	Траверса Б4			
	Инженер проекта	Штун				
	Руководит. группы	Михайлова				
Техник	Михайлова					
Проверил	Михайлова					
Ленинград 1969г.			М 1:10	№ 3082тм-т2-26		
			Разм. 3 ф.	лигера		