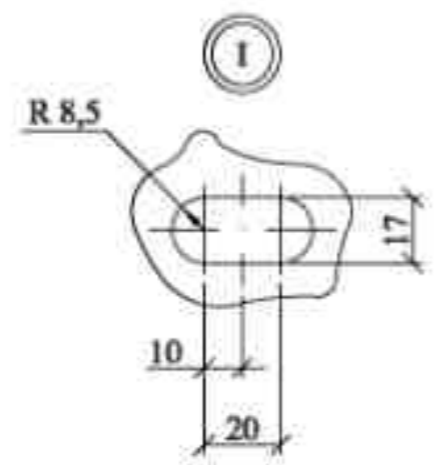
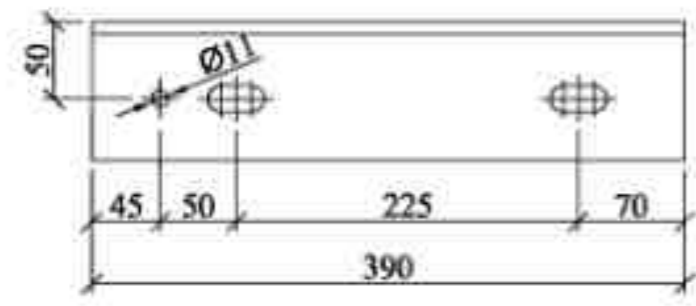


Сварку производить электродом Э42А
ГОСТ9467-75. Катет швов $k_f=6$ мм.

Поз.1



Формат	Зона	Поз.	Обозначение	Наименование	Кол.	Примечание
<u>Детали</u>						
БЧ		1	ГОСТ 8509-93	Уголок 90х6, L=390	1	3,25 кг
БЧ		2	ГОСТ 2590-88	Круг 16, L=255	2	0,4 кг
<u>Стандартные изделия</u>						
БЧ		3	ГОСТ 7798-70	Болт М10х35	1	0,034 кг
БЧ		4	ГОСТ5915-70	Гайка М10	2	0,011 кг
БЧ		5	ГОСТ11371-78	Шайба 10	1	0,004 кг

26.0085-38

Изм.	Кол. уч.	Лист	№ док.	Подп.	Дата	Транверса ТМ46	Стадия	Масса	Масштаб
							Р	4,11	1:5
							Лист	Листов	1
И. контр.			Амелина				Филиал ОАО "НПЦ электроэнергетики" РОСЭП		
Пров.			Герасимо						
Разраб.			Калибин А						

Изм. № подл. Подп. и дата Взам. инв. №